

Naturmuseum Augsburg



„Fossilien“

Name:

Klasse:

Die Vitrinen zum Thema „Fossilien“ befinden sich **im 3. Stock** des Museums. Begib dich dort zunächst in den dunklen Durchgang und betrachte die fluoreszierenden Steine, Fossilien und Tiere (ein seltenes Erlebnis!). Anschließend läufst du links um die Vitrinen bis zum Schaukasten gegenüber dem großen Tausendfüßler. Halte dich an den Wegweiser in der grauen Spalte deines Arbeitsblattes. Nimm dir Zeit für die Beantwortung der Fragen und schau dir auch die Schaukästen und Ausstellungsstücke an, nach denen im Arbeitsblatt nicht gefragt ist. Und nun viel Spaß beim Erkunden der Welt vor vielen Millionen Jahren!

Vitrine mit der großen Spirale

Was sind Fossilien? _____ *Reste von Lebewesen aus der Erdgeschichte* _____

Wie entstehen Fossilien? _____ *Tiere oder Pflanzen werden von Sedimenten eingeschlossen, so dass sie ohne Sauerstoff nicht verwesen können* _____

Gehe zwei „Fenster“ weiter

Zähle fünf Insektengruppen auf, die in den Bernsteinen eingeschlossen sind!

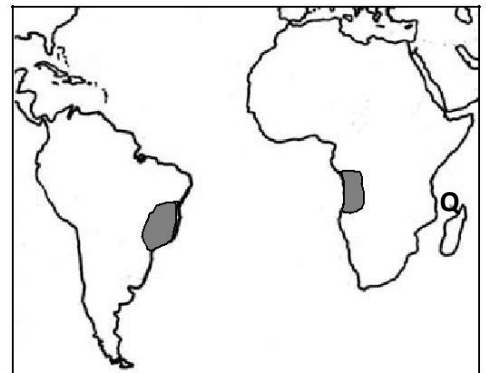
_____ *Termiten, Mücken, Rüsselkäfer, Ameisen, Fliegen, ...* _____

Betrachte die kleine Vitrine links neben dem Tausendfüßler

Woraus ist Bernstein eigentlich entstanden?

_____ *aus Baumharz* _____

Wo hat man Fossilien des Mesosauriers gefunden? Markiere die Stellen auf der Karte!



Welche besondere Bedeutung haben daher die Fossilien dieses Sauriers?

_____ *Sie sind ein Hinweis (Beweis) für die Kontinentaldrift* _____

Die nächste Vitrine behandelt das Zeitalter der Trias

Von welchen Tieren stammen die Belemniten? _____ *von Tintenfischen* _____

Welche Tiere sind auf den beiden schwarz gefärbten Platten versteinert, die man in Holzmaden gefunden hat?

_____ *Ichthyosaurier, Seelilie* _____

Zeichne einen der aufgeschnittenen Ammoniten in der Mitte der Vitrine!

Die Kammern, die man in den spiralförmigen Gehäusen gut erkennen kann, dienten dem Tier als Wohnung und zum Schweben im Wasser!



Vitrine mit dem versteinerten Korallenriff

Betrachte das versteinerte Korallenriff genauer. Welche Tiere kannst du erkennen?

_____ *Muscheln, Seeigel, Korallen, Ammonit, Kalkschwämme, ...* _____

Vor wie vielen Jahren haben diese Tiere gelebt und wie heißt dieses Zeitalter?

_____ *vor ca. 150 (140 – 210) Millionen Jahren, Jura* _____

Weshalb bezeichnet man die Lebewesen in dieser Vitrine als „lebende Fossilien“?

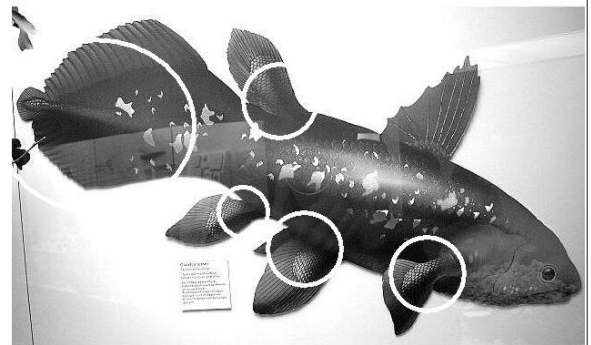
_____ *Sie sehen heute noch so aus wie ihre Vorfahren im Erdaltertum (oder sie sind die letzten Überlebenden fast ausgestorbener Gruppen)* _____

Wie heißt der „blaue“ Fisch?

_____ *Quastenflosser* _____

Wo lebt er heute noch?
(Der Ort ist auf der Vorderseite des Arbeitsblatts mit einem „Q“ markiert.)

_____ *bei den Komoren* _____



Seit wann gibt es diese Fische? (Die Antwort findest Du in der Vitrine mit dem Riesentausendfüßer.)

Seit dem Zeitalter des ___ *Devon* ___ vor ___ *ca 400* ___ Millionen Jahren.

In welchen Merkmalen unterscheidet er sich von fast allen anderen Fischen? Kennzeichne sie auf der Abbildung!

Welche besondere Bedeutung hatten die Vorfahren dieses Fisches?

_____ *aus ihnen entwickelten sich die Ur-Amphibien* _____

Wie heißen die beiden Eier legenden Säugetierarten?

_____ *Schnabeltier und Schnabeligel* _____

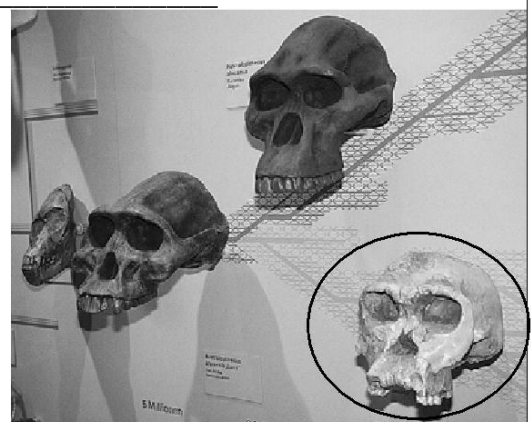
Seit wann gibt es die Perlboote?
Schreibe ihr Alter als Zahl!

Seit mehr als _ *500 000 000* _ Jahren

Wann begann die Evolution des Menschen?

Vor _ *5* _ Millionen Jahren

Welcher der drei abgebildeten Schädel gehört einem direkten Vorfahren des Menschen? Kennzeichne ihn und nenne den wissenschaftlichen Namen! ___ *Homo habilis* _____



Vitrine mit den Schädeln des Menschen

Wenn du alle Aufgaben bearbeitet hast, gibst du dein Arbeitsblatt ab.
Jetzt hast du eine Pause verdient!